



PRODOTTI SPECIALI

Scheda tecnica Sali antimuffa L11
Gennaio 2017



Sali antimuffa L11

Prodotto antimuffa a base di sostanze naturali.

Per prevenire il rischio di comparsa di muffe.

IMPIEGO

- Applicabile su muro e altri tipi di superficie (previa prova).
- Non applicare a temperature inferiori ai 10°C.

CARATTERISTICHE

ASPETTO

Solido granulare.

AZIONE

Previene la formazione e la ricomparsa di muffe su muro.

Test di laboratorio esterno resistenza del ciclo nei confronti di *Aspergillus brasiliensis*: 0⁺ Nessun micelio sulla superficie del provino.

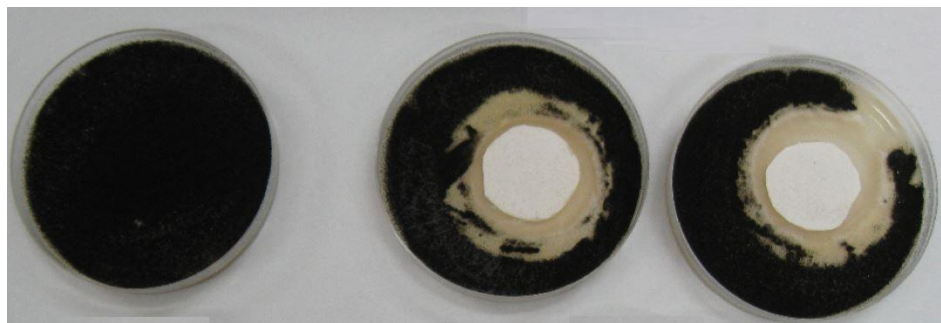


Fig. 1 – Incubazione dopo 7 giorni.

A sinistra: disco in carta non trattato, si ha crescita di muffa nera su tutta la superficie della piastra.

Al centro ed a destra: disco trattato con ciclo antimuffa Solas; nessuna crescita di muffa nera sul provino in carta da filtro né oltre il bordo del provino.

RESA

Circa 20-60 mq/litro in base all'assorbimento del supporto.

DICHIARAZIONE TOTALE DELLE MATERIE PRIME

Sali antimuffa naturali attivati.

ESENTE DA: resine acriliche, viniliche, alchidiche di origine petrolchimica, da poliuretani, isoalifati, biocidi e da sostanze tossiche in genere.

INDICAZIONI DI IMPIEGO

- **CICLO CURATIVO** per muro già interessato dalla presenza di muffe:
 1. pulire la zona interessata dalla presenza di muffe con una spugna umida e **Uffa M32 Solas** e lasciare asciugare;
 2. applicare la soluzione di **Sali antimuffa L11** con un pennello e lasciare asciugare;
 3. Applicare l'idropittura antimuffa **Potente M06 Solas** o una qualsiasi idropittura Solas utilizzando come diluizione la soluzione di **Sali antimuffa L11** in sostituzione dell'acqua.



PRODOTTI SPECIALI

Scheda tecnica Sali antimuffa L11 Gennaio 2017



- **CICLO PREVENTIVO** per muro nuovo in locali soggetti allo sviluppo di muffe:
 1. applicare la soluzione di **Sali antimuffa L11** con un pennello e lasciare asciugare;
 2. Applicare l'idropittura antimuffa **Potente M06 Solas** o una qualsiasi idropittura Solas utilizzando come diluizione la soluzione di **Sali antimuffa L11** in sostituzione dell'acqua.

DILUIZIONE

Sali antimuffa Kg	Acqua L
0.5 Kg	5
1 Kg	10
3 Kg	30

Si otterrà una soluzione lattiginosa e dall'odore caratteristico che potrà essere utilizzata sia a livello preventivo che curativo. Le confezioni dovranno preferibilmente essere utilizzate nella loro interezza o, nel caso di utilizzo parziale, agitate molto bene prima dell'uso per garantire l'uniformità della composizione e quindi l'efficacia del trattamento.

CONSERVAZIONE

Il prodotto in barattolo conservato in luogo riparato dall'irraggiamento solare ed a temperature non inferiori ai 5°/7°C si conserva per almeno 2 anni.

PULIZIA ATTREZZI

Acqua e sapone.

AVVERTENZE

Anche i prodotti biocompatibili e privi di derivati dal petrolio devono essere tenuti lontano dai bambini e non vanno gettati nelle acque di scarico ma vanno smaltite secondo le disposizioni di legge locali. Non ingerire il prodotto.

Fra di pericolo (H): • Provoca grave irritazione oculare. • Provoca irritazione cutanea. Per maggiori indicazioni si veda scheda di sicurezza. Lavare accuratamente le mani dopo l'uso.

CONFEZIONI

0.5 Kg - 1 Kg - 3 Kg

CARATTERISTICHE CHIMICO FISICHE

pH una volta sciolto in acqua

circa 5

RESA

dipendente dal supporto

Solas non si assume alcuna responsabilità per l'uso improprio dei prodotti. La scheda tecnica è compilata in buona fede e sulla base della nostra esperienza: se vi sono dubbi, fare sempre una o più prove prima di stabilire il procedimento più corretto. La pubblicazione di una nuova edizione della presente scheda tecnica annulla automaticamente la precedente. La scheda tecnica è un documento informativo, non può essere motivo di contese legali.